

CLIPPING DE PRENSA



JOYA OCULTA

Nuria Pla reunió una extraordinaria colección de mueble español.

Una espectacular mansión privada de Barcelona, rodeada por casi cuatro hectáreas verdes, atesora una de las colecciones de mueble español y artes decorativas, del Renacimiento y del Barroco, más importantes de Europa; es la Casa Museo Nuria Pla. Una finca tan grande, con un jardín tan cerrado y tan inaccesible era como un enigma para los vecinos del barrio donde está situada, el Guinardó, pero en 2015 se firmó con el Ayuntamiento de Barcelona la cesión del terreno para la creación de un parque y jardín públicos, los Jardines del Doctor Pla y Armengol, y así mantener un pulmón verde dentro de la ciudad, como era deseo de la fundadora.

Nuria Pla i Monseny (Barcelona, 1916-2011), hija única y heredera del doctor Ramón Pla y su mujer, Asunción Monseny, siempre tuvo gran inclinación filantrópica y gran afición artística. Así lo refleja la actual Casa Museo, instituida tras su fallecimiento con el objetivo de perpetuar sus inquietudes e iniciativas. Su interés por las artes decorativas y el mobiliario cristalizó en una extraordinaria colección de más de 800 piezas originales recopiladas a lo largo de seis décadas. Fue una mujer muy avanzada para su época. Se licenció en Medicina en 1940 en la Universidad de Barcelona y ese mismo año, al haberse exiliado su padre durante la Guerra Civil, se hizo cargo del instituto farmacéutico fundado por su progenitor y el veterinario Joaquín Ravéllat, continuando ella sus actividades comerciales hasta 1980.

La finca novecentista, construida en 1928 por Adolf Florensa y Ferrer, está inspirada en la masa tradicional catalana del siglo XVIII. En sus inicios, el edificio fue casa familiar y más tarde, también laboratorio farmacéutico; de hecho, es una referencia en la historia del tratamiento para la tuberculosis durante el siglo XX. Actualmente, la Casa se encuentra abierta al público y puede visitarse como museo. El piso superior conserva las estancias con toda la espectacularidad y lujo de detalles que representan la vida de una de las familias más ilustres de la capital catalana del siglo XX.

Imágenes cortesía Casa Museo Nuria Pla Casamuseonuriapla.com



Febrero 2024

Tendencias del Mercado del Arte

“JOYA OCULTA. Nuria Pla reunió una extraordinaria colección de mueble español”



Consulta el enlace

Redescubriendo la Casa Museo Nuria Pla en Barcelona

2 diciembre, 2023 Alicia y José Cataluña 0



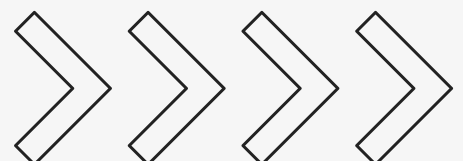
2 diciembre 2023

Rutas por España

“Redescubriendo la Casa Museo Nuria Pla en Barcelona”



Consulta el enlace





Un viaje a través del arte y la ciencia en Barcelona



31 octubre 2023

El Blog de Viajes

“Un viaje a través del arte y la ciencia en Barcelona”



Consulta el enlace

Una casa museu per descobrir de manera única el passat de Barcelona

Cultura i Oci
Es tracta d'un oasi del segle XIX al Guinardó inspirat en el moviment Noucentista



11 octubre 2023

TotBarcelona

“Una casa museu per descobrir de manera única el passat de Barcelona”



Consulta el enlace



Fundació Ramón Pla Armengol

Fundació Ramón Pla Armengol



2 junio 2022

Barcelona Turisme


“Fundació Ramón Pla Armengol”



Consulta el enlace



Visitamos la Fundación Pla Armengol

 3 junio 2021

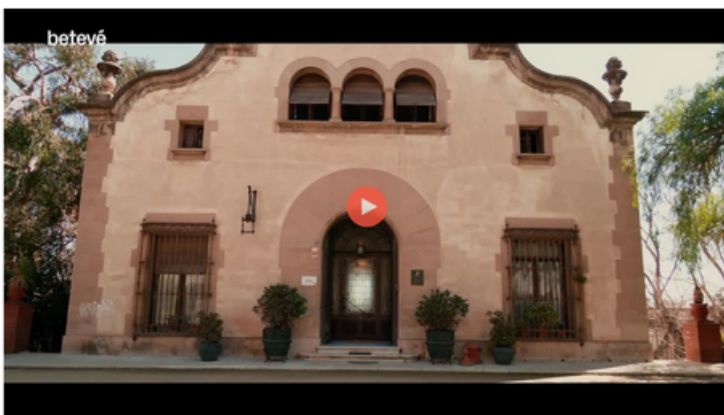
Amics del Liceu

“Visitamos la Fundación Pla Armengol”



Consulta el enlace

S'hi atresoren més de 600 mobles col·leccionats per Núria Pla
Família barrià | **Laura Sangrà** | dimarts, 20 d'abril del 2021, a les 10.49



 20 abril 2021

Betevé


“Els secrets de la Fundació Pla i Armengol”



Consulta el enlace



Una mica d'història...

 3 abril 2022

Hort comunitari Pla i Armengol

“Una mica d'història... El Mas Ravetllat-Pla”



Consulta el enlace



III CONGRESO IBEROAMERICANO DE HISTORIA DEL MUEBLE
16-19 septiembre 2020, online + 28-30 mayo 2021, presencial en Barcelona

HOME BIENVENIDA Comunicaciones FASE 1 (online) FASE 2 (presencial) RUTAS COLABORADORES



Domingo, 30 de mayo
Fundación Ramon Pla Armengol
Dirección: Avenida de la Mare de Déu de Montserrat, 114, 08041 Barcelona

 Mayo 2021

Associació per a l'Estudi del Moble


“III Congreso Iberoamericano de Historia del Mueble”



Consulta el enlace

Comienzan las obras de mejora de los jardines del Doctor Pla i Armengol, en Horta-Guinardó



 2 mayo 2018

Barcelona al Día

“Comienzan las obras de mejora de los jardines del Doctor Pla i Armengol, en Horta-Guinardó”



Consulta el enlace

Revista EL POU número 6, desembre 2016

La llarga història de l'Institut Ravetllat-Pla

A finals d'octubre de 2015 es varen inaugurar les tres primeres sales del museu del moble antic, institució cultural que ocuparà l'edifici dels laboratoris Ravetllat-Pla. Per la seva part, l'Ajuntament arranjà i obrirà al públic els jardins que envolten l'equipament. Una bona notícia per al Guinardó i per a tot Barcelona. En aquest context, la revista


dedica unes pàgines per fer una aproximació a la història d'aquesta gran finca guinardorenc. A part de recerques pròpies, les principals fonts d'informació les he trobat a l'Arxiu Històric de Protocols de Barcelona (AHPB), situat al Col·legi de Notaris, i també a les tesis doctorals escrites per Sara Lugo Márquez i per Marc Estapé Egea⁽¹⁾

Joan Corbera

L'actual finca Ravetllat-Pla era coneguda antigament amb els noms de torre Fitona o dels Seminaris. La documentació notarial es refereix habitualment a la finca com a torre Fitona. La cartografia i la memòria popular han mantingut ben viu el nom Seminaris fins ben entrat el segle XX. El padró municipal de Sant Martí de Provençals de 1895, en el llistat de propietats del barri de Muntanya, esmenta la finca els Seminaris i no diu res de la torre Fitona. Del primer dels dos



RCA LA LLARGA HISTÒRIA DE L'INSTITUT RAVETLLAT-PLA

 6 diciembre 2016

Revista EL POU

“La llarga història de l'Institut Ravetllat-Pla”



Consulta el enlace



Fachada del palacete Ravetllat Pla, que oculta en su interior bellezas artísticas de enorme valor. / CR

HORTA - GUINARDÓ

El sueño de Nuria Pla, un lujo para Barcelona



25 junio 2017

Metropoli

“El sueño de Nuria Pla, un lujo para Barcelona”



Consulta el enlace



El Mas Ravetllat-Pla del Guinardó obre les portes per primer cop

redacció web | divendres, 23 d'octubre del 2015, a les 15:28



23 octubre 2015

Betevé

“El Mas Ravetllat-Pla del Guinardó obre les portes per primer cop”



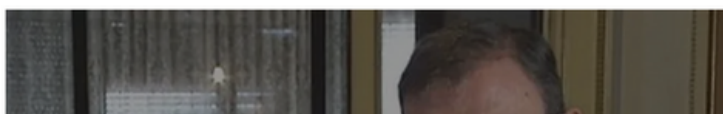
Consulta el enlace

BARCELONA

L'antic Institut Ravetllat-Pla, al barri del Guinardó de Barcelona, clarifica el seu futur

L'Institut Ravetllat-Pla, una gran finca al barri del Guinardó de Barcelona, de principis del segle passat, acaba d'aclarir el seu futur. La Fundació Ramon Pla Armengol gestionarà la gran mansió, amb una valuosa col·lecció de 850 peces de mobiliari, escultura i orfebreria, per convertir-la en museu. L'Ajuntament, per la seva part, es farà càrrec de les quatre hectàrees de jardí, ara brut i abandonat.

Redacció
23/02/2014 - 13.50 | Actualitzat 23/02/2014 - 19.13



6 diciembre 2016

3Cat Notícies

“L'antic Institut Ravetllat-Pla, al barri del Guinardó de Barcelona, clarifica el seu futur”



Consulta el enlace